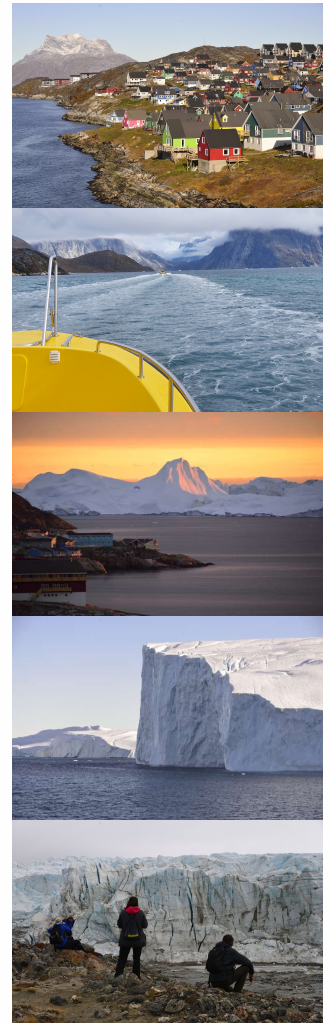




8 Tage Grönland intensiv deutschsprachige Kleingruppenreise

Preis: ab 6.350,- €

Erlebe Grönland von seiner eindrucksvollsten Seite in einer kleinen Gruppe mit maximal 10 Teilnehmern. Im August 2026 führt Dich unser erfahrener deutscher Guide zu den spektakulärsten Landschaften der Westküste. Auf dieser besonderen Reise entdeckst Du drei faszinierende Regionen, die jede für sich einzigartige Naturwunder und kulturelle Höhepunkte bereithält. Majestätische Eisberge, lebendige Inuit-Siedlungen, tiefblaue Fjorde und endlose Weiten bilden die Kulisse für intensive Begegnungen mit den wichtigsten Sehenswürdigkeiten dieses einmaligen Landes. Abseits großer Touristenströme tauchst Du tief in die arktische Welt ein – authentisch, berührend und unvergesslich.





Reisebeschreibung

Im Reisepreis inbegriffen:

Flug Frankfurt - Keflavík - Nuuk & Nuuk - Keflavík -
Frankfurt mit Icelandair oder vergleichbar in der Economy-Klasse
3 Inlandsflüge mit Air Greenland
Bustransfer mit Stadtbus vom/zum Flughafen in Nuuk
3 Übernachtungen in Nuuk mit Frühstück
2 Übernachtung in Kangerlussuaq im Doppelzimmer mit
Frühstück
2 Übernachtung in Ilulissat im Doppelzimmer mit
Frühstück
6stündige Bootstour in Nuuk
verschiedene begleitete Wanderungen
Ausflug zum Point 660 und Russel Gletscher
Moschusochsen Safari ab Kangerlussuaq
Bootsfahrt zum Eqj Gletscher
Kajaktour in Ilulissat am Abend mit Trockenanzügen

Nicht im Reisepreis inbegriffen:

Mittag- & Abendessen
Getränke
Einzelzimmerzuschlag (auf Anfrage)
alles was nicht unter "Im Reisepreis inbegriffen"
aufgeführt ist

Teilnehmerzahl: mindestens 6, maximal 10

Beachten Sie bitte, dass es witterungsbedingt zu Änderungen des Reiseverlaufs kommen kann. Reisen in Grönland ist sehr wetterabhängig und den Teilnehmern muss bewusst sein, dass es zu Änderungen und Absagen von Flügen und Touren kommen kann. Sicherheit geht immer vor!
Diese Tour führen wir in Zusammenarbeit mit Abenteuerreich durch.



KRÍA-TOURS
Natur- & Erlebnisreisen



Preisinfos

Doppelzimmer
Einzelzimmer

6.350,- €
Auf Anfrage





1.Tag Anreise nach Nuuk

Icelandairflug von Frankfurt-Main nach Keflavík (Island) und Anschlussflug ab Keflavík nach Nuuk.
Bustransfer in Nuuk zur Unterkunft in der Innenstadt.
Gemeinsamer Abendspaziergang durch Nuuk.

Übernachtung im Hotel HHE Express

2.Tag Bootstour zu Papageitauchern & Walbeobachtung

Nach dem Frühstück starten wir zu einer sechsstündigen Bootstour, bei der wir Papageitaucher, vielleicht auch Wale und die beeindruckende Fjordlandschaft rund um Nuuk erleben.

Am Nachmittag machen wir eine kleine Wanderung entlang der Küste mit Blick auf die bunten Häuser an der Küste und die "Skyline" der Stadt.

Übernachtung im Hotel HHE Express

3.Tag Flug nach Kangerlussuaq & Russel-Gletscher

Inlandsflug mit Air Greenland um 07:00 Uhr nach Kangerlussuaq.

Wir lassen das Gepäck in unseren Unterkunft, die direkt am Flughafen liegt, und machen einen Ausflug mit dem Geländebus zum zum Point 660 und zum Russell-Gletscher.

Auf der längsten Straße Grönlands, die von Volkswagen gebaut wurde, erreichen wir den Point 660 mit einem beeindruckenden Ausblick auf die Eismassen des Inlandeises und im weiteren Verlauf den Russell-Gletscher, eine der unzähligen Gletscherzungen des gigantischen Inlandeises.

Übernachtung in der Polarlodge

4.Tag Safari zu Moschusochsen & Arctic Circle Trail

Nach dem Frühstück unternehmen wir eine 1–2 Stunden dauernde Tundra-Safari mit Allradfahrzeugen. Mit etwas Glück sehen wir Moschusochsen, Rentiere, Schneehasen oder arktische Vögel. Der Guide erklärt die Vegetation, die Ökosysteme und die Besonderheiten dieser weitgehend eisfreien Region.

Panoramahalt auf dem Berg Tacan, auf dem sich eine von den Amerikanern gebaute Radarstation befindet, mit Blick über Landschaft, Seen, Täler und Eisschild.

Optional am Nachmittag:

Wer möchte, unternimmt eine kleine Wanderung auf den ersten Kilometern des berühmten Arctic Circle Trail, begleitet vom Blick auf den Fjord.



Übernachtung in der Polarlodge

5.Tag Flugzeugwrack & Weiterreise nach Ilulissat

Nach dem Frühstück Wanderung zu einem historischen Flugzeugwrack – ein spannender Einblick in die Geschichte der Region. Von einer Anhöhe genießen wir den weiten Blick über die Landschaft.

Am Nachmittag Weiterflug mit Air Greenland nach Ilulissat, Ankunft am Abend.
Bustransfer zum Hotel.

Übernachtung im Hotel Nuka

6.Tag Eqi-Gletscher & abendliche Kajaktour

Am Vormittag unternehmen wir eine Bootstour zum Eqi-Gletscher (Start 09:00 Uhr).

Mit einem kleinen Hochgeschwindigkeitsboot (max. 12 Gäste) fahren wir durch den Ataa-Sund zum aktiven, kalbenden Eqi-Gletscher.

Unterwegs bieten Eisberge und vielleicht Wale unvergessliche Ausblicke.

Am Eqi-Gletscher werden die Motoren ausgestellt und es besteht die Chance vom treibenden Boot aus das Kalben des Gletschers zu erleben.

Am Abend machen wir eine Kayak-Tour im Fjord zu den Eisbergen.

In Zwei-Personen-Kajaks, ausgestattet mit Trockenanzügen und Sicherheitsausrüstung, erkunden wir die Eisberge des UNESCO-Weltkulturerbes.

Wir gleiten lautlos über das Wasser, vorbei an der Zionskirche und weiter in Richtung Eisfjord – ein einmaliges Naturerlebnis in der Abendstimmung.

Übernachtung im Hotel Nuka

7.Tag Wanderung & Rückflug nach Nuuk

Nach dem Frühstück unternehmen wir eine Wanderung entlang des Ilulissat-Eisfjords – einer der schönsten Wanderwege Grönlands.

Am Nachmittag Rückflug mit Air Greenland nach Nuuk.

Übernachtung: Hotel HHE Express

8.Tag Freier Tag in Nuuk & Rückflug

Der Tag steht zur freien Verfügung:

Spaziergänge am Meer oder eine Bootstour (nicht inbegriffen), Museumsbesuch, Souvenirs oder einfach



KRÍA-TOURS
Natur- & Erlebnisreisen



die Ruhe genießen.

Rückflug am Abend (20:40) mit Icelandair nach Keflavík und Anschlussflug um 00:55 mit Icelandair nach Frankfurt

9.Tag Ankunft in Frankfurt

Landung in Frankfurt um 06:30 Uhr.

